

Hochdruck- Förderventilatoren



LTG Aktiengesellschaft

D - 70435 Stuttgart, Grenzstraße 7
☎ +49 (711) 82 01-180, Fax +49 (711) 82 01-696
Internet: <http://www.LTG-AG.de>
E-Mail: info@LTG-AG.de

LTG Incorporated

105 Corporate Drive, Suite E
Spartanburg S.C., 29303 USA
☎ +1 (864) 599-6340, Fax +1 (864) 599-6344
Internet: <http://www.LTG-INC.net>
E-Mail: info@LTG-INC.net

LTG S.r.l. con socio unico

Via G. Leopardi 10
I-20066 Melzo
☎ +39 (02) 9 55 05 35, Fax +39 (02) 9 55 08 28
Internet: <http://www.LTG-SRL.com>
E-Mail: ltg@ltsrl.191.it

Komponenten für die Prozesslufttechnik

Japan

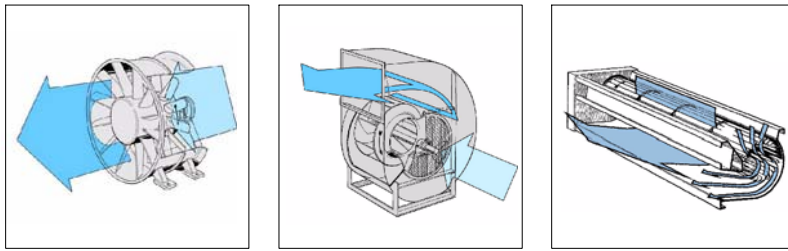
Toho Engineering Co. Ltd.

14-11, Shimizu 3-Chome, Kita Ku
 Japan 462 Nagoya
 ☎ (052) 9 91-10 40, Fax (052) 9 14-98 22
 E-Mail: main@tohoeng.com

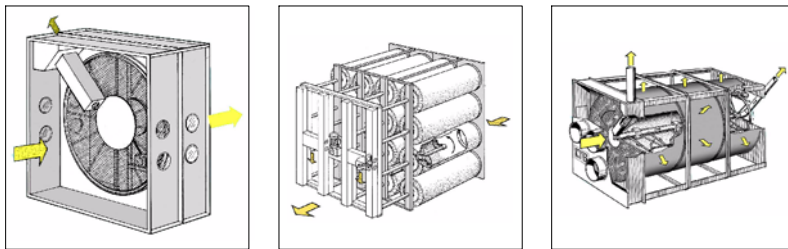
Das Programm für die Prozesslufttechnik

Komponenten

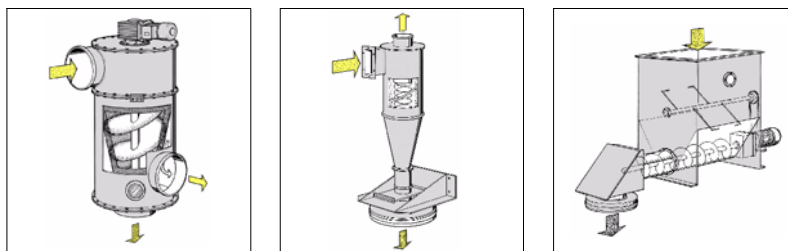
Axial-, Radial- und Querstromventilatoren



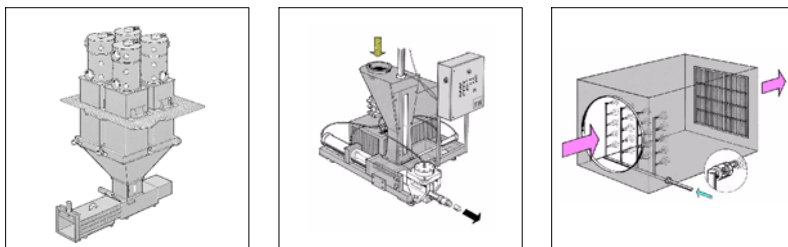
LTG Collector System



Grob- und Feinfilter



Abscheider und Kompaktoren



Pressen, Hochdruckbefeuchter

Ingenieur-Dienstleistungen

Technische Dienstleistungen für Konstrukteure und Anlagenplaner während der Entwicklungs- und Betriebsphase von Baugruppen, Maschinen und Anlagen.

Komponenten für die Raumlufttechnik

Deutschland

Frankfurt · Herborn · Berlin · Chemnitz · Düsseldorf

Europa

Epône/Frankreich · Wickford/Großbritannien · Ermelo/Niederlande · Ladenauf/Osterreich · Krakow/Polen · Lissabon/Portugal · Ljubljana/Slowenien · Istanbul/Türkei

Das Programm für die Raumlufttechnik

Komponenten

Luftdurchlässe für Decken, Wände und Böden: Schlitzauslässe, Quellluftauslässe, Drallauslässe · LTG Kühlfächer cool wave® · Induktionsgeräte · Ventilator-konvektoren · Fassaden-Lüftungsgeräte · Volumenstromregler · labair®-System: Komponenten für die Laborlüftung.

Ingenieur-Dienstleistungen

Technische Dienstleistungen für Investoren, Architekten, Planer und Anlagenbauer während der Planungs-, Bau- und Betriebsphase von Gebäuden. Schon vor der Realisierung: zuverlässige, detaillierte Aussagen über raumlufttechnische Komponenten und Systeme, durch Messungen, Berechnungen, Gebäudesimulationen und Versuche.

Hochdruck- Förderventilatoren Typen VSR-5./RU...MS

Der LTG Hochdruck-Förderventilator Baureihe RU...MS ist ein einseitig saugender Radialventilator mit Direktantrieb durch Fußmotor mit Bock.

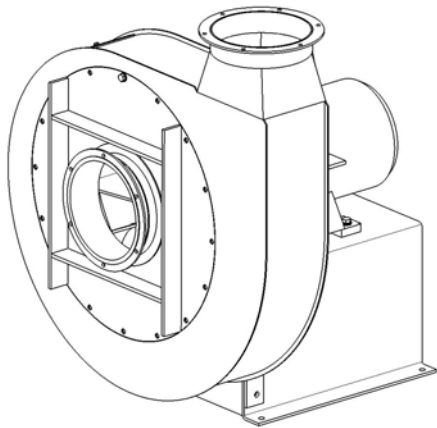
Lieferprogramm

VSR-51/RU...MS	
für statische Druckerhöhung	3000 Pa
VSR-52/RU...MS	
für statische Druckerhöhung	4000 Pa
VSR-53/RU...MS	
für statische Druckerhöhung	6000 Pa
VSR-54/RU...MS	
für statische Druckerhöhung	8000 Pa
VSR-55/RU...MS	
für statische Druckerhöhung	10000 Pa
weitere Ausführungen auf Anfrage	

Einsatz

Ventilatoren dieser Baureihe eignen sich besonders zum pneumatischen Transport, also zum Fördern von Staub, Fasern und Spänen, sowie überall dort, wo sich ein herkömmliches Laufrad zusetzen würde, z. B. in der Textil-, Kunststoff- und Papierindustrie.

Hinweis: Dieser Ventilator typ kann durch bauliche Maßnahmen zu einem Papierzerreißer hoher Qualität umfunktioniert werden, ohne dass dabei die Abmessungen und Eigenschaften des Ventilators verändert werden.



Spezifikation und konstruktive Merkmale

Bauweise: Verstärkte Ausführung. Gehäuse aus Stahlblech geschweißt, nicht drehbar, mit Reinigungsöffnung. Zarge und Zunge 6 mm dick aus Sonderstahl mit erhöhter Verschleißfestigkeit.

Saug- und Druckstutzen rund mit Flansch.

Laufrad aus Stahlblech geschweißt mit offener Beschauung für direkte Materialförderung, Schaufeln 6 mm dick aus Sonderstahl mit erhöhter Verschleißfestigkeit, mit Nabe aus Gusseisen verschraubt und dynamisch ausgewuchtet nach DIN ISO 1940, Gütestufe 6.3, direkt auf der Motorwelle montiert.

Oberfläche lackiert ähnl. RAL 5003, Zubehör ähnl. RAL 9006.

Motor

Drehstrom-Normmotoren, Bauform IMB3, bis 3 kW 230/400 V, ab 4 kW 400/690 V, 50 Hz, Schutzart IP55 (mit Kaltleiterfühler)

Vorteile

- **Optimale aerodynamische Eigenschaften**
- **Flache Förderkennlinie**
für minimale Druckschwankungen im Betrieb.
- **Niedriges Betriebsgeräusch**
- **Kompaktbauweise**
- **Betriebssichere Konstruktion**
Stabiles, verwindungssteifes Stahlgehäuse; geschweißt, geschraubt, lackiert.
- **Hohe Fertigungsgenauigkeit**
Gewährleistet die Einhaltung der angegebenen Daten.
- **Typenvielfalt**
5 Baureihen mit jeweils bis zu 6 Baugrößen und 6 Gehäusestellungen
für Volumenströme bis 3000 m³/h und statische Drücke bis 10000 Pa.
- **Auslegung durch EDV-Programme**
LTG-Ventilatoren werden für jeden Bedarfsfall durch EDV-Programme unter Berücksichtigung der Auswahlkriterien ausgelegt.
Das gibt Sicherheit für die Auswahl des geeigneten Ventilators.



Hochdruck- Förderventilatoren Typen VSR-5./RU...MS

Technische Daten bei Normalbedingungen (20 °C, $\rho = 1.2 \text{ kg/m}^3$)

Baugröße VSR-	Volumenstrom ¹⁾ [m ³ /h]	Totaldruck- erhöhung ¹⁾ [Pa]	Leistungs- bedarf [kW]	Motor- leistung [kW]	Drehzahl Motor [min ⁻¹]	Schalldruck- pegel ²⁾ [dB(A)]	Gewicht Ventilator mit Motor [kg]
51/RU 80 MS	360	3040	0.8	2.2	2880	74	61
100 MS	560	3040	1.2	2.2	2880	75	66
125 MS	900	3040	2	3	2890	75	87
140 MS	1100	3380	2.4	3	2890	76	87
160 MS	1450	3730	3.2	4	2905	77	99
52/RU 100 MS	560	4220	1.6	3	2890	77	92
125 MS	900	4220	2.6	4	2905	78	104
140 MS	1100	4220	3.4	4	2905	79	109
160 MS	1450	4220	4.2	5.5	2925	79	124
180 MS	1830	4330	5.5	7.5	2930	80	129
53/RU 80 MS	430	6380	2.6	4	2905	80	109
100 MS	670	6280	2.7	4	2905	80	109
125 MS	1060	6280	4.2	5.5	2925	81	124
140 MS	1330	6180	5.2	7.5	2930	82	138
160 MS	1450	6470	6.7	7.5	2930	82	148
180 MS	1800	6700	8	11	2940	83	178
54/RU 80 MS	430	8100	2.2	7.5	2930	82	153
100 MS	670	8100	3.5	7.5	2930	82	158
125 MS	1060	8100	5.6	11	2940	83	188
140 MS	1330	8100	7	11	2940	84	198
160 MS	1740	8100	9.2	15	2940	84	217
55/RU 80 MS	430	10500	3.3	7.5	2930	84	188
100 MS	670	10450	5.3	11	2940	85	213
125 MS	1060	10500	8.3	15	2940	85	227

¹⁾für Ventilator Drehzahl 2900 min⁻¹.

Motor: Drehstrom-Normmotor, Bauform IM B3 bis 3 kW 230/400V, ab 4 kW 400/690 V, 50 Hz, Schutzart IP 55 (mit Kaltleiterfühler)

²⁾ gemessen in 1 m Abstand bei angeschlossenen Rohrleitungen und elastischer Aufstellung nach DIN 45635

Zubehör

elastische Aufstellung:

Untergestell bzw. Grundrahmen aus U-Profilstahl mit Gummischwingungsdämpfern

Elastischer Anschluss an die Rohrleitung:

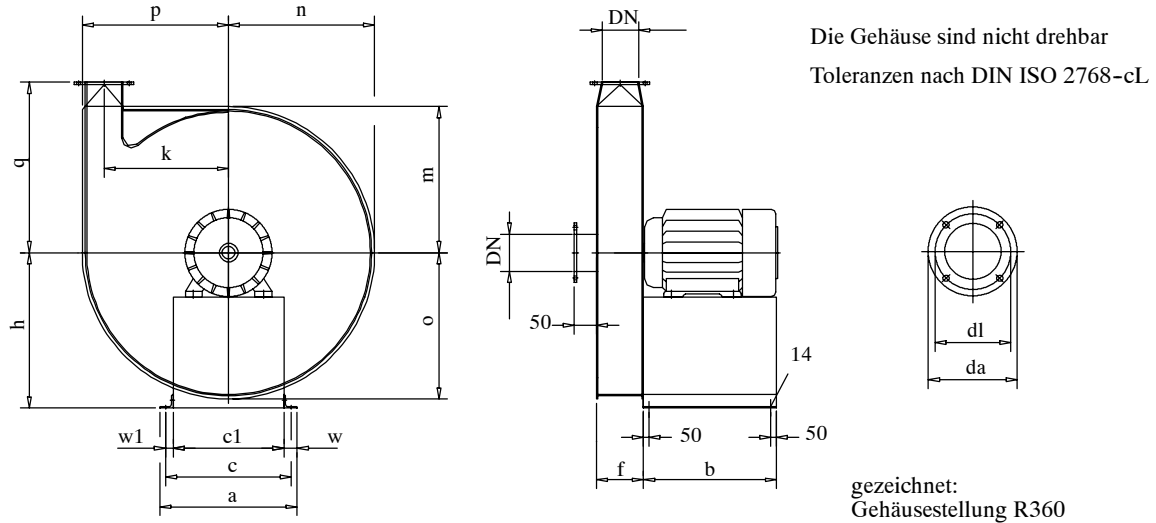
Elastischer Saug- und Druckstutzen mit Innenhülse aus Stahlblech zur Minderung des abgestrahlten Geräusches.

Flansche

Die Hochdruck-Förderventilatoren sind saug- und druckseitig mit Flanschen ausgerüstet (Ausführung siehe Maßblätter Ventilator).

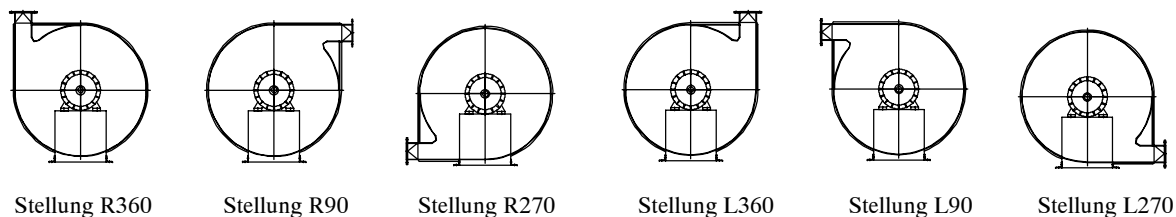
Hochdruck- Förderventilatoren Typen VSR-51/RU...MS

Abmessungen



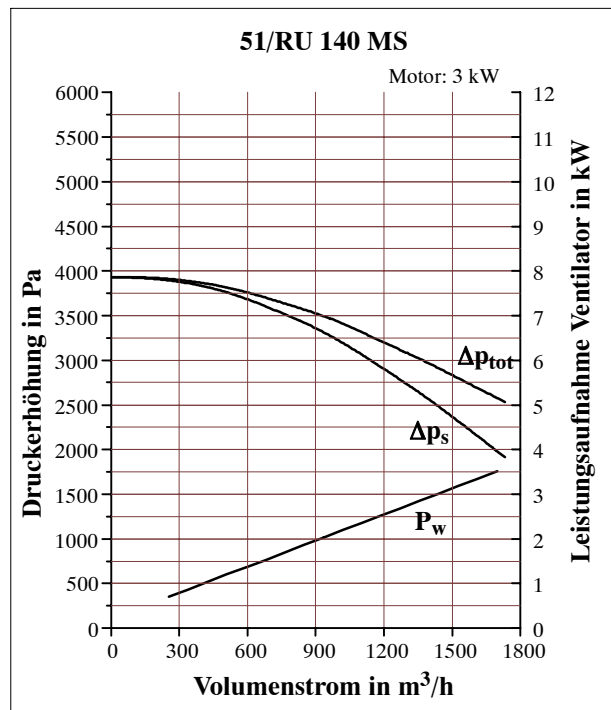
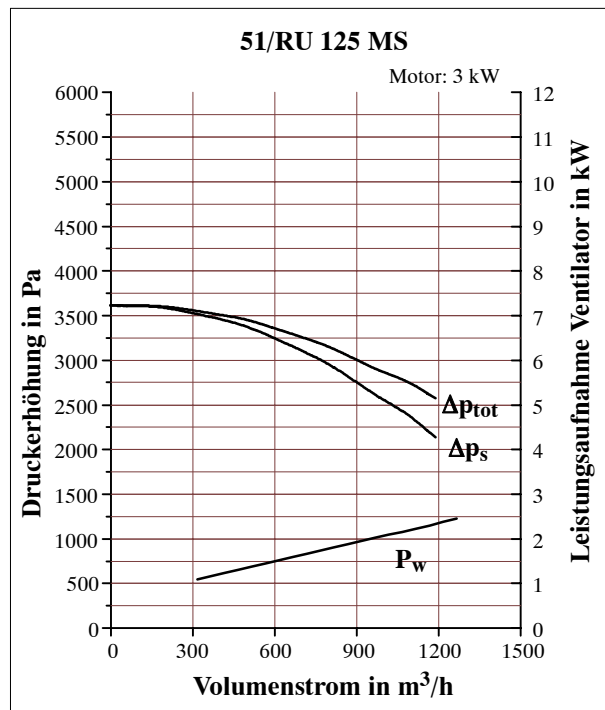
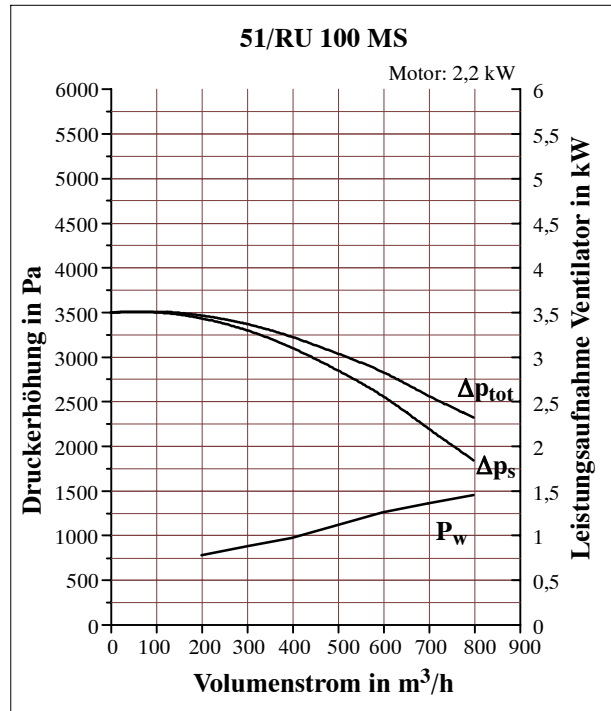
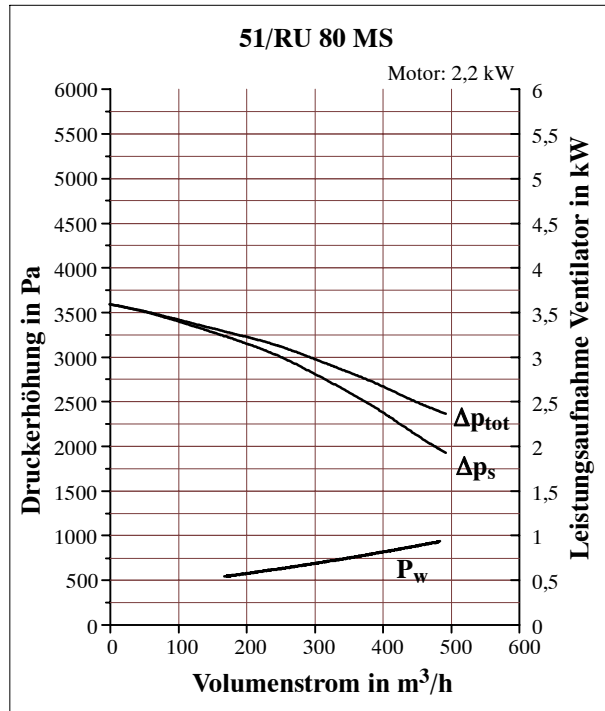
Baugröße VSR-51/RU	80 MS	100 MS	125 MS	140 MS	160 MS	250 MS
a	350	350	400	400	400	458
b	300	300	350	350	350	350
c1	250	250	300	300	300	350
c	310	310	360	360	360	410
w	50	50	50	50	50	54
w1	30	30	30	30	30	30
h	350	350	350	410	410	470
f	103	103	103	103	118	192
k	280	270	256	309	300	314,5
m	330	330	330	315	315	330
n	330	330	330	340	340	370
o	330	330	330	365	365	410
p	330	330	330	390	390	450
q	385	385	385	400	400	575
DN	80	100	125	140	160	250
dl	114	135	161	180	198	-
da	134	155	181	206	224	266
Schrauben	4 x M8	4 x M8	8 x M8	8 x M8	8 x M8	-

Gehäusestellungen (Sicht auf Motorseite)



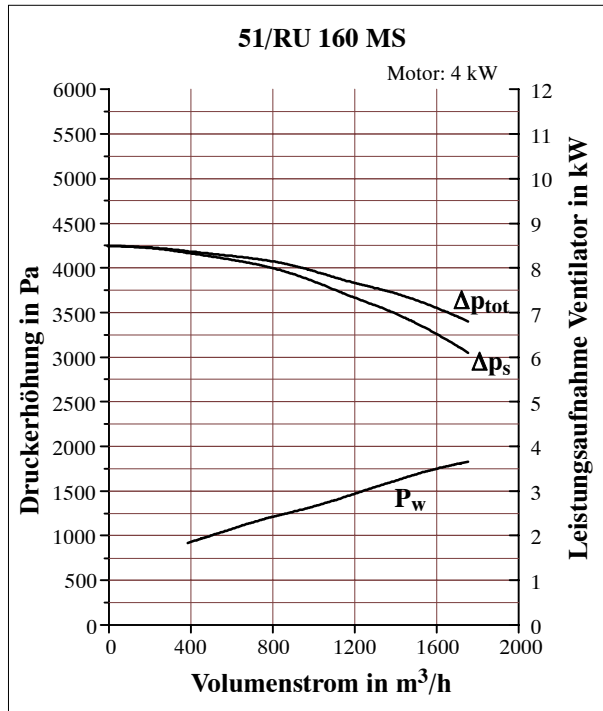
Hochdruck- Förderventilatoren Typen VSR-51/RU...MS

Kennlinien (für 20 °C, $\rho = 1,2 \text{ kg/m}^3$)



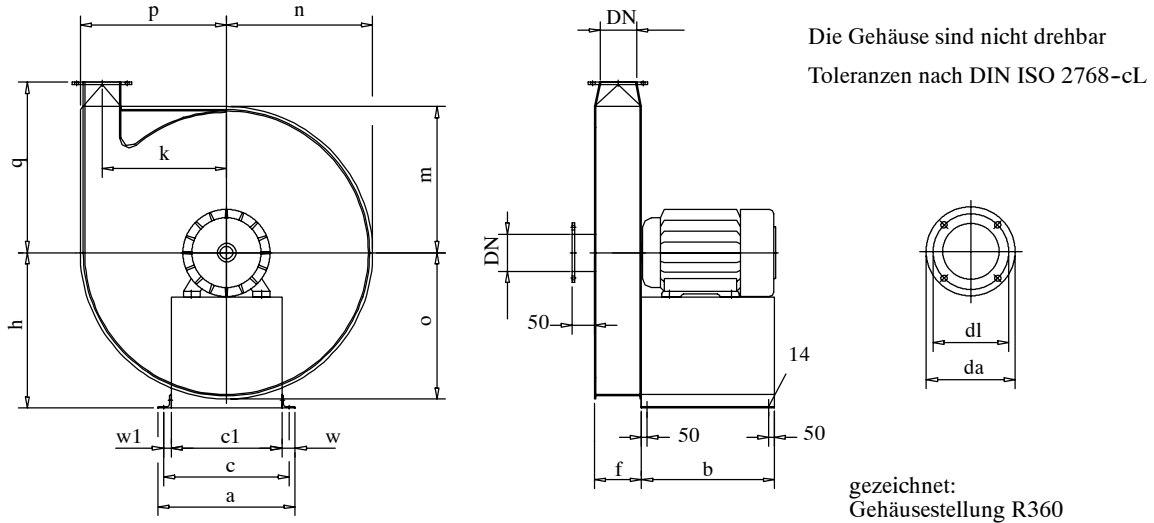
Hochdruck- Förderventilatoren Typen VSR-51/RU...MS

Kennlinien (für 20 °C, $\rho = 1,2 \text{ kg/m}^3$)



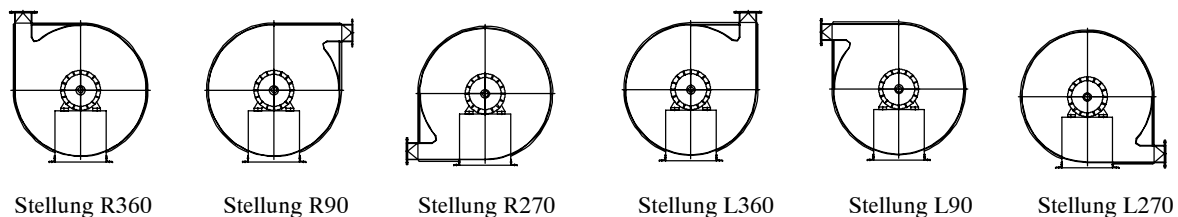
Hochdruck- Förderventilatoren Typen VSR-52/RU...MS

Abmessungen



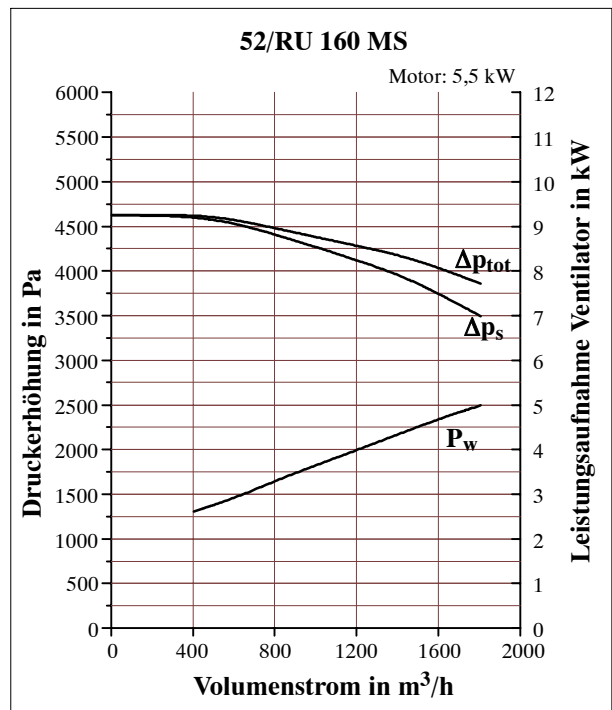
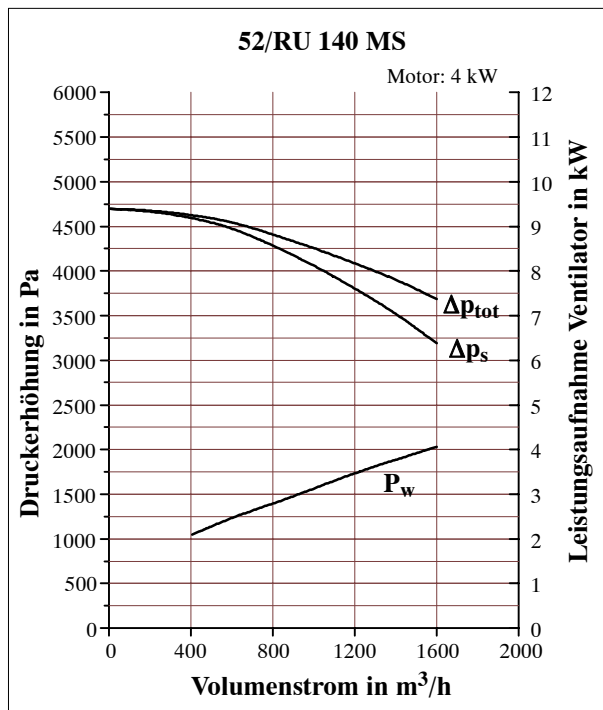
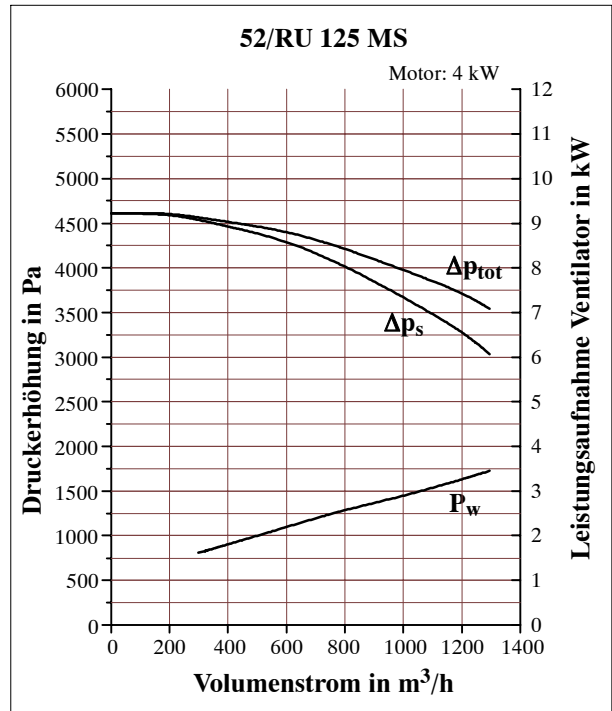
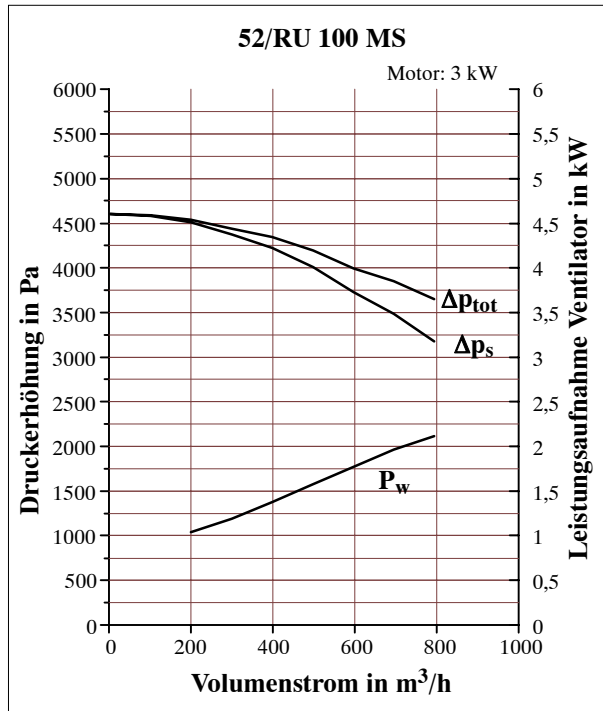
Baugröße VSR-52/RU	100 MS	125 MS	140 MS	160 MS	180 MS
a	400	400	400	450	450
b	350	350	350	400	400
c1	300	300	300	350	350
c	360	360	360	410	410
w	50	50	50	50	50
w1	30	30	30	30	30
h	400	400	450	450	450
f	104	104	104	119	134
k	304	293	350	335	327
m	365	365	360	350	350
n	365	365	380	375	375
o	365	365	410	400	400
p	365	365	430	425	425
q	420	420	430	420	420
DN	100	125	140	160	180
dl	135	161	180	198	217
da	155	181	206	224	243
Schrauben	4 x M8	8 x M8	8 x M8	8 x M8	8 x M8

Gehäusestellungen (Sicht auf Motorseite)



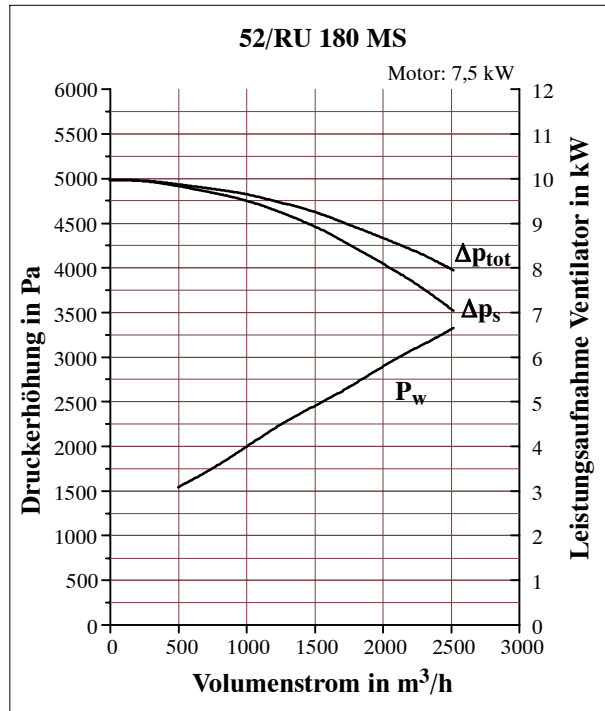
Hochdruck- Förderventilatoren Typen VSR-52/RU...MS

Kennlinien (für 20 °C, $\rho = 1,2 \text{ kg/m}^3$)



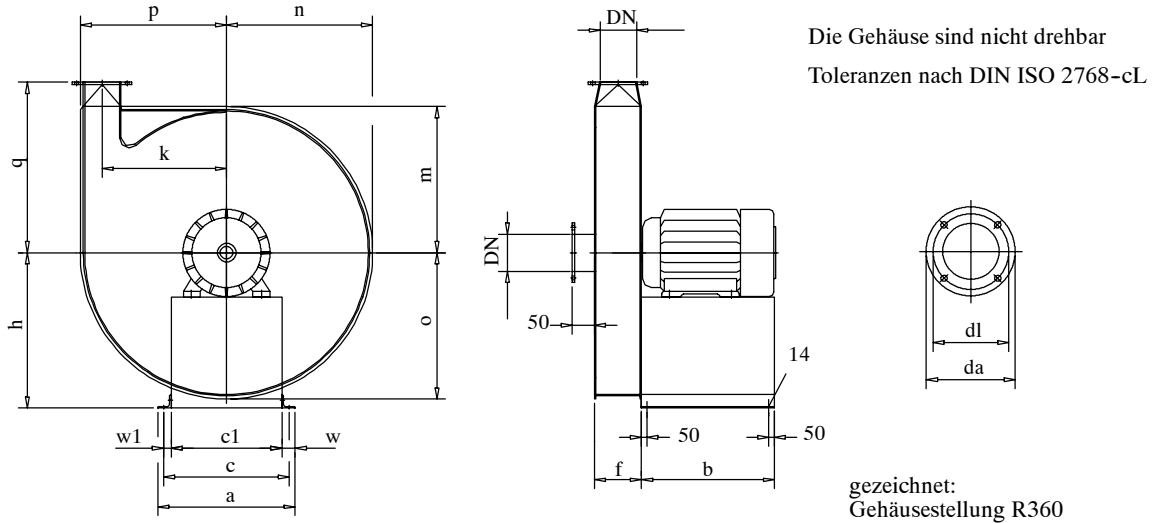
Hochdruck- Förderventilatoren Typen VSR-52/RU...MS

Kennlinien (für 20 °C, $\rho = 1,2 \text{ kg/m}^3$)



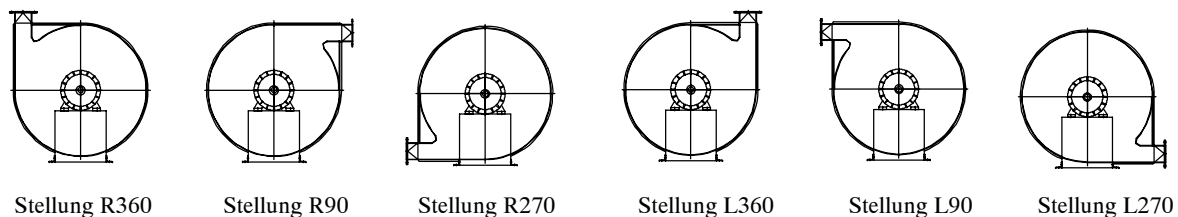
Hochdruck- Förderventilatoren Typen VSR-53/RU...MS

Abmessungen



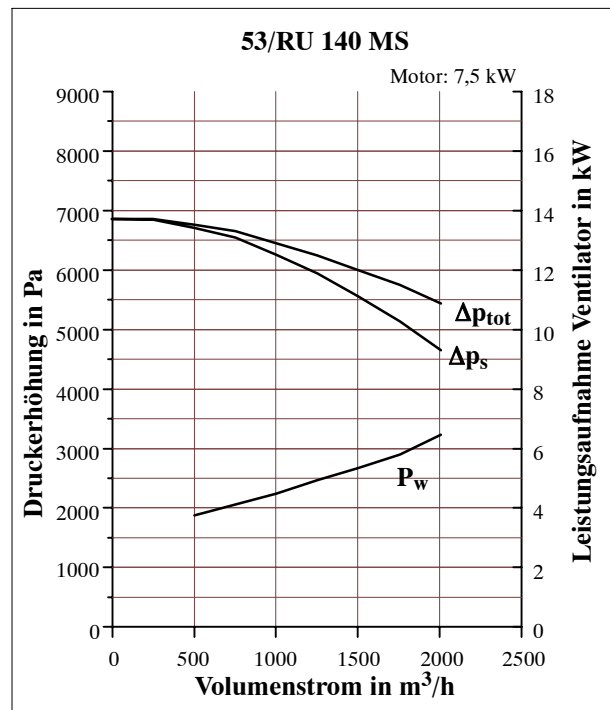
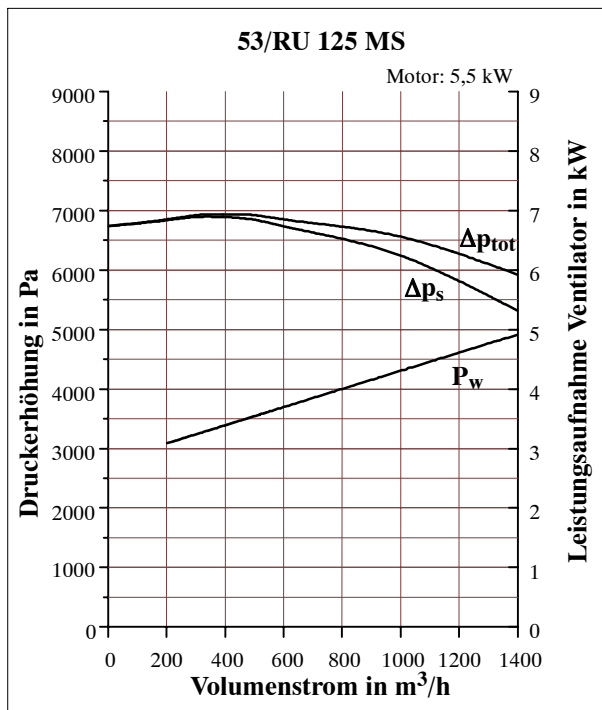
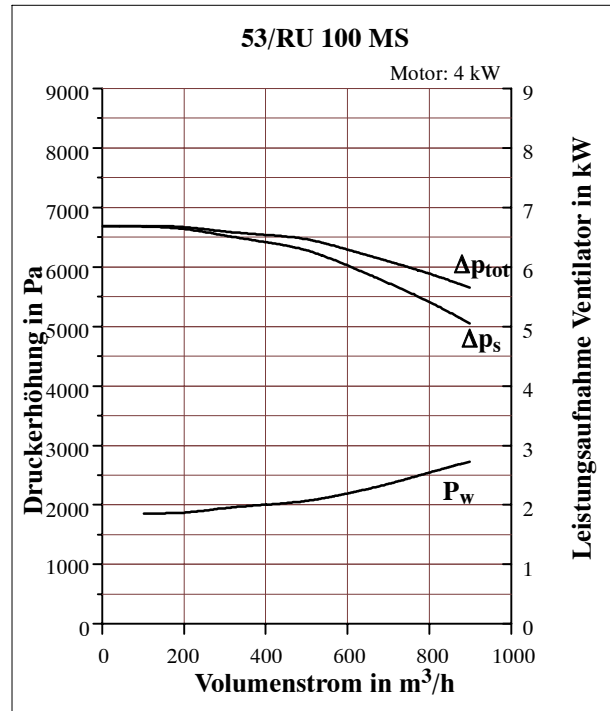
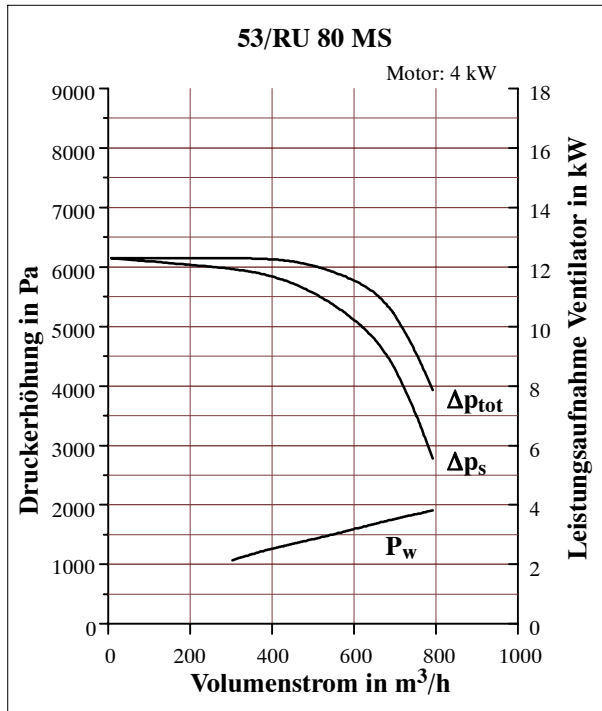
Baugröße VSR-53/RU	80 MS	100 MS	125 MS	140 MS	160 MS	180 MS
a	400	400	400	450	450	450
b	350	350	350	400	400	450
c1	300	300	300	350	350	350
c	360	360	360	410	410	410
w	50	50	50	50	50	50
w1	30	30	30	30	30	30
h	430	430	430	480	480	480
f	104	104	104	104	119	136
k	358	350	340	387	380	361
m	405	405	405	390	390	390
n	405	405	405	420	420	420
o	405	405	405	440	440	440
p	405	405	405	470	470	470
q	460	460	460	460	460	460
DN	80	100	125	140	160	180
dl	114	135	161	180	198	217
da	134	155	181	206	224	243
Schrauben	4 x M8	4 x M8	8 x M8	8 x M8	8 x M8	8 x M8

Gehäusestellungen (Sicht auf Motorseite)



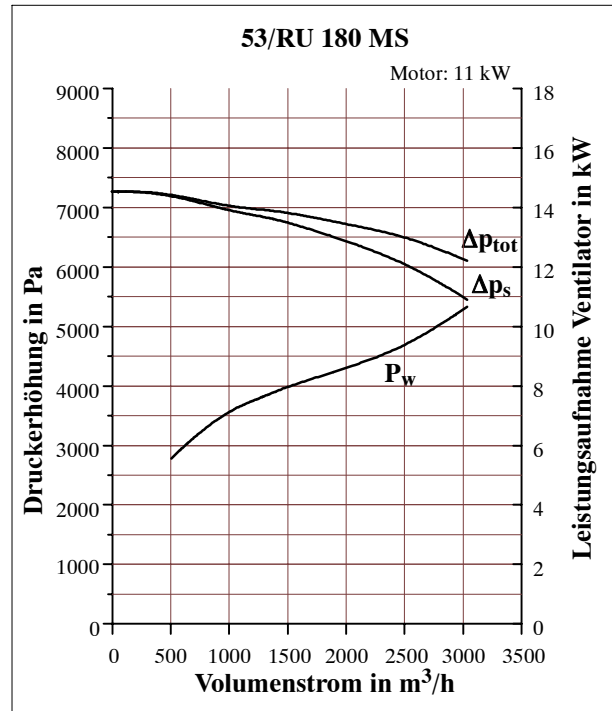
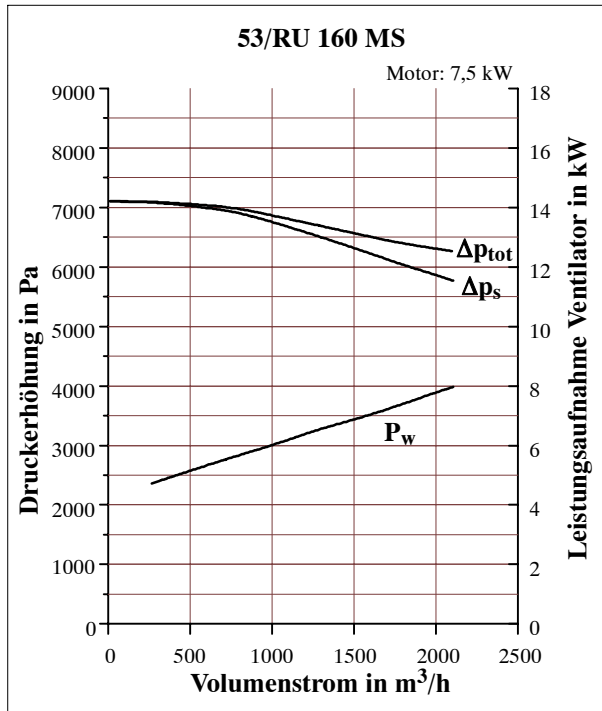
Hochdruck- Förderventilatoren Typen VSR-53/RU...MS

Kennlinien (für 20 °C, $\rho = 1,2 \text{ kg/m}^3$)



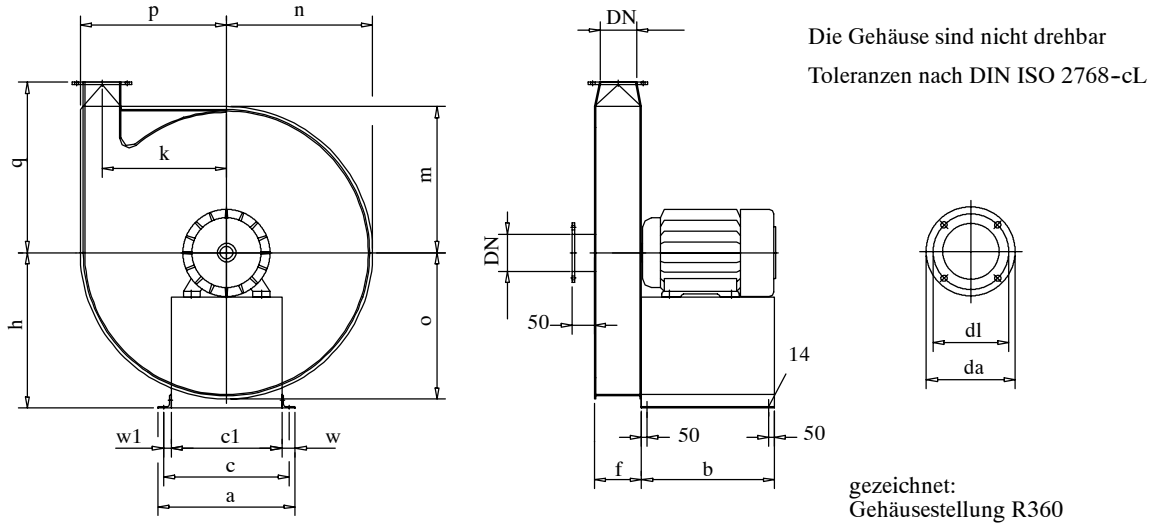
Hochdruck- Förderventilatoren Typen VSR-53/RU...MS

Kennlinien (für 20 °C, $\rho = 1,2 \text{ kg/m}^3$)



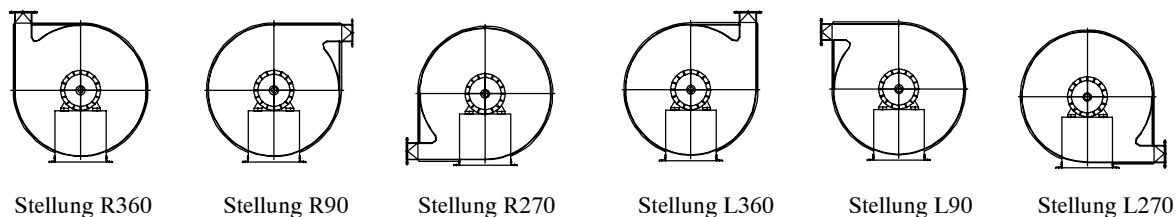
Hochdruck- Förderventilatoren Typen VSR-54/RU...MS

Abmessungen



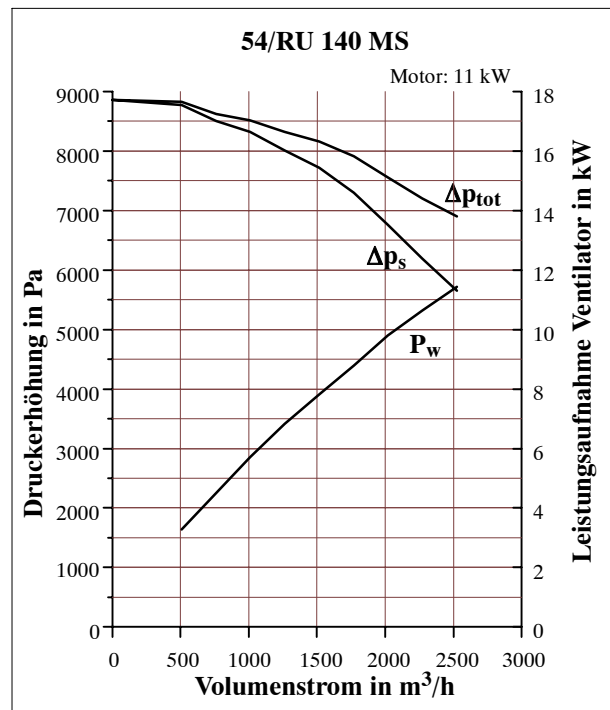
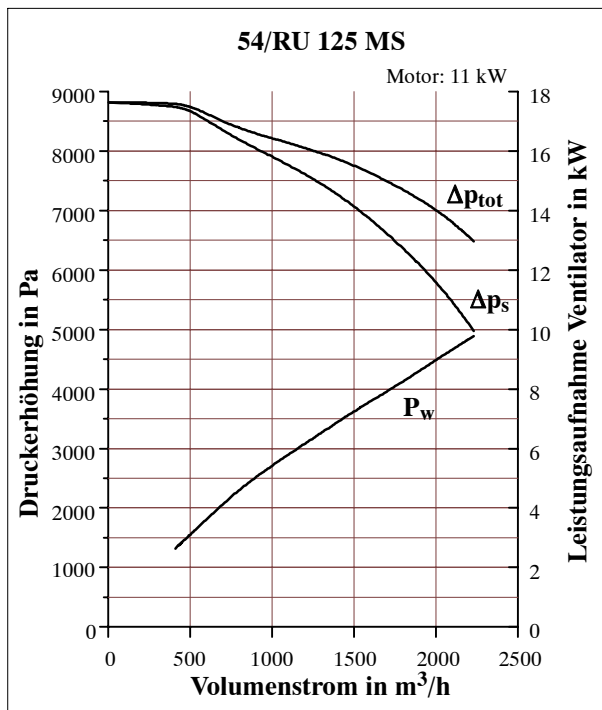
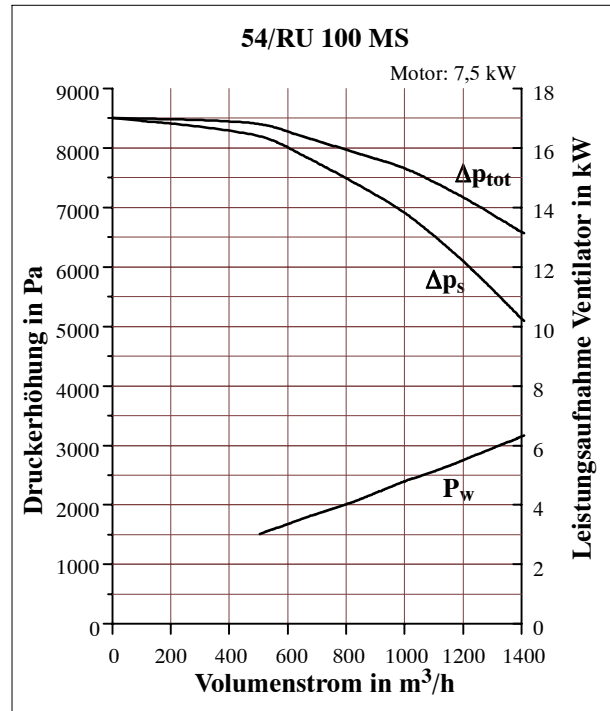
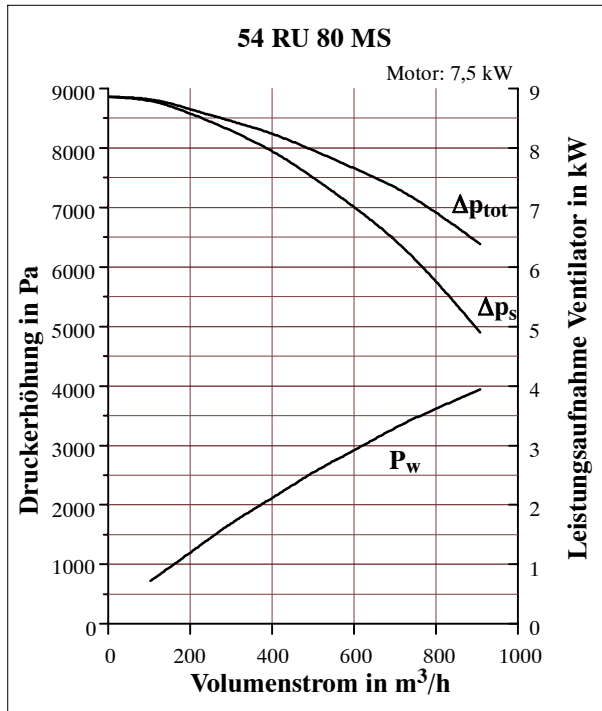
Baugröße VSR-54/RU	80 MS	100 MS	125 MS	140 MS	160 MS
a	450	450	450	500	500
b	400	400	500	520	520
c1	350	350	350	400	400
c	410	410	410	460	460
w	50	50	50	50	50
w1	30	30	30	30	30
h	450	450	480	560	560
f	106	106	106	106	121
k	381	370	357	410	401
m	430	430	430	430	430
n	430	430	430	450	450
o	430	430	430	470	470
p	430	430	430	490	490
q	485	485	485	500	500
DN	80	100	125	140	160
dl	114	135	161	180	198
da	134	155	181	206	224
Schrauben	4 x M8	4 x M8	8 x M8	8 x M8	8 x M8

Gehäusestellungen (Sicht auf Motorseite)



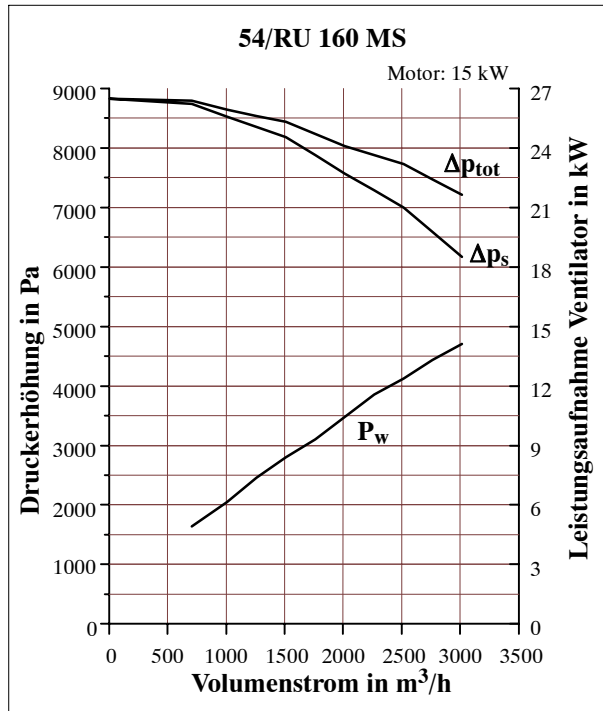
Hochdruck- Förderventilatoren Typen VSR-54/RU...MS

Kennlinien (für 20 °C, $\rho = 1,2 \text{ kg/m}^3$)



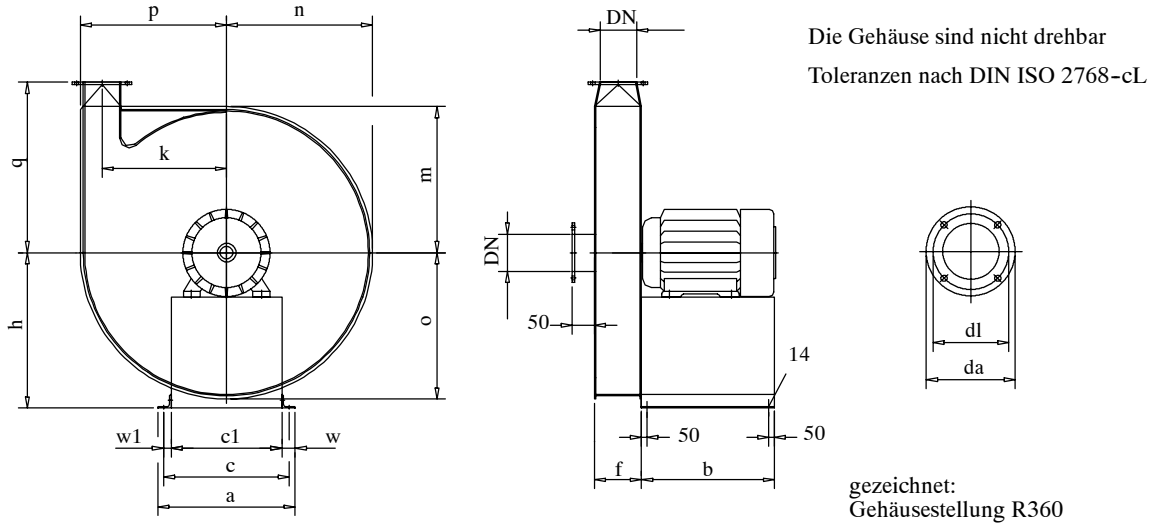
Hochdruck- Förderventilatoren Typen VSR-54/RU...MS

Kennlinien (für 20 °C, $\rho = 1,2 \text{ kg/m}^3$)



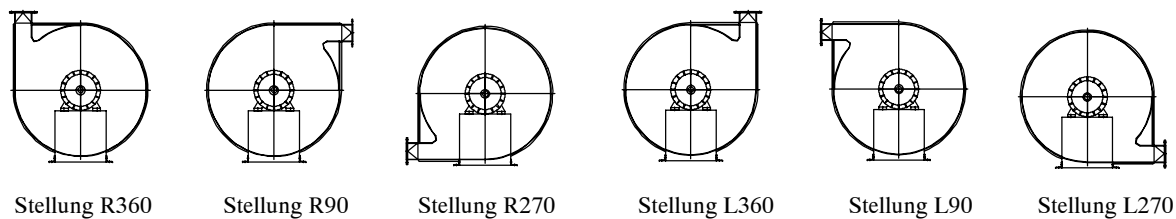
Hochdruck- Förderventilatoren Typen VSR-55/RU...MS

Abmessungen



Baugröße VSR-55/RU	80 MS	100 MS	125 MS	140 MS	
a	500	500	500	500	
b	520	520	520	520	
c1	400	400	400	400	
c	460	460	460	460	
w	50	50	50	50	
w1	30	30	30	30	
h	560	560	560	560	
f	108	108	108	108	
k	431	420	408	462	
m	480	480	480	480	
n	480	480	480	500	
o	480	480	480	520	
p	480	480	480	540	
q	540	540	540	555	
DN	80	100	125	140	
dl	114	135	161	180	
da	134	155	181	206	
Schrauben	4 x M8	4 x M8	8 x M8	8 x M8	

Gehäusestellungen (Sicht auf Motorseite)



Hochdruck- Förderventilatoren Typen VSR-55/RU...MS

Kennlinien (für 20 °C, $\rho = 1,2 \text{ kg/m}^3$)

